



## Мощные промышленные резисторы производства компании Vishay

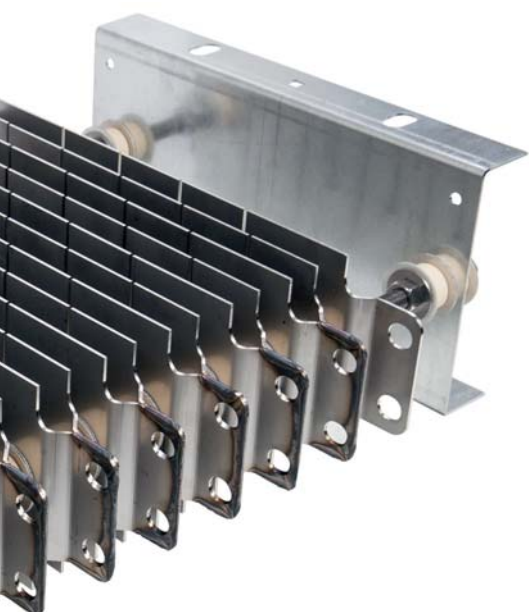
выводные



для крепления  
на радиатор



модульные



**Symmetron**

# Мощные промышленные выводные резисторы

## Ключевые особенности:

- Рассеиваемая мощность 4...1000 Вт.
- Диапазон рабочих температур -55...+400°C.
- Огнеупорное исполнение.
- Высококачественный керамический сердечник.
- Превосходная защита от влажности.
- Выдающаяся долговечность.
- Подстроечный и безиндуктивный варианты исполнения.

## Области применения:

- Фильтры.
- Емкостные разрядники.
- Тормозные резисторы.
- Источники питания.
- Сварочное оборудование.
- Железнодорожные системы.
- Делители напряжения.
- Конверторы.
- Автомобильная промышленность.



Серия	GBS	GWK	G200	GWS	RW
Диапазон сопротивлений	0,13 Ом...75 Ом	1,8 Ом...330 кОм	0,1 Ом...120 кОм	3,6 Ом...300 кОм	1 Ом...390 кОм
Мощность [Вт]	50...1000	7...260	4...17	10...500	11...480
Допуск [%]	±5/10	±2/5/10	±1/2/5/10	±2/3/5/10	±5/10
ТКС [ppm/К]	-10...-80, 100...180 650...750	100...180	100...180	100...180	100...180



Серия	RBEF	RDEF	RBEA	RDEA	EDG
Диапазон сопротивлений	10 мОм...242 Ом	6 мОм...227 кОм	11 мОм...232 Ом	0,27 Ом...144 кОм	0,053 Ом...5,44 Ом
Мощность [Вт]	40...550	8...240	90...550	12...160	0,4...1,6
Допуск [%]	±5/10	±5/10	±5/10	±5	±10
ТКС [ppm/К]	+400, ±180, ±82, ±20	+400, ±180, ±130, ±20	+400, ±180, ±82, ±20	+400, ±180, ±130, ±20	±20...±400



Серия	AVE	AVT	CMV	FVE	FVT
Диапазон сопротивлений	1 Ом...35,8 Ом	0,1 Ом...398 кОм	1 Ом...105 кОм	0,1 Ом...121 Ом	0,1 Ом...651 кОм
Мощность [Вт]	50...420	12...200	16...22	50...500	5...225
Допуск [%]	±5/10	±5/10	±5/10	±5/10	±5/10
ТКС [ppm/К]	±260, ±400	±260, ±400	±260, ±400	±260, ±400	±260, ±400

# Мощные резисторы для крепления на радиатор

## Ключевые особенности:

- Новая толстопленочная технология.
- Возможно исполнение по индивидуальному проекту заказчика.
- Доступны в стандартных корпусах (TO-220, TO-247, SOT-227, TO-263, TO-252).
- Высокая рассеиваемая мощность при компактных размерах.
- Паразитная индуктивность менее 1 мкГн.

## Области применения:

- Преобразователи мощности.
- Высокоскоростные коммутаторы.
- Радиочастотные устройства.
- Детекторы тока.
- Источники питания для промышленности и медицины.
- Испытательное оборудование.
- Железнодорожные системы электрической тяги.
- Частотные электроприводы.
- Стабилизаторы напряжения.



Серия	RCH	RPH	RPS	LPS	RTOP
Мощность [Вт]	5, 10, 25, 50	100	250, 500	300, 600, 800	50, 100, 200
Среднеквадратичное номинальное напряжение [В]	160...1285	1900	5000	5000	500...1500
Диапазон сопротивлений	0,24 Ом...1 МОм	0,092 Ом...1 МОм	0,24 Ом...1 МОм	0,3 Ом...900 кОм	0,046 Ом...1 МОм
Допуск [%]	±1/2/5/10	±1/2/5/10	±1/2/5/10	±1/2/5/10	±1/2/5/10
ТКС [ppm/K]	±150>1 Ом	±150>1 Ом	±150>1 Ом	±300≤10 Ом ±150>10 Ом	±150>1 Ом



Серия	RTO	LTO	D2TO	DT025
Мощность [Вт]	20, 50	30, 50, 100	20, 35	25
Среднеквадратичное номинальное напряжение [В]	250...300	250...375	250	200
Диапазон сопротивлений	0,01 Ом...1 МОм	0,01 Ом...1 МОм	0,01 Ом...500 кОм	0,0160м...700кОм
Допуск [%]	1/2/5/10	1/2/5/10	1/2/5/10	1/2/5/10
ТКС [ppm/K]	±150>0,5 Ом	±150>0,5 Ом	±150>0,5 Ом	±900≥0,0160м ±350≥0,10м ±150≥0,50м

# Мощные промышленные модульные резисторы

## Ключевые особенности:

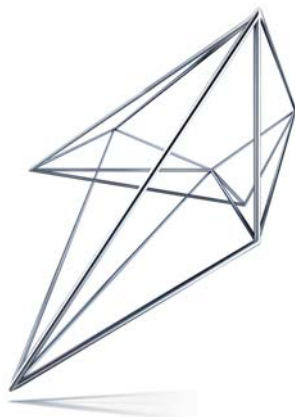
- Рассеиваемая мощность до 20 кВт при 40°C.
- Рабочая температура до +400°C.
- Надежная цельносварная конструкция.
- Резистивный элемент из нержавеющей стали.
- Двойные керамические изоляторы.
- Модульные и нестандартные варианты исполнения.
- Возможность установки в корпус с защитой IP20 и IP23.

## Области применения:

- Тормозные резисторы.
- Заземление нейтрали.
- Железнодорожные системы.
- Возобновляемые источники энергии.
- Промышленные системы.
- Гармонические фильтры.
- Системы ОВК.



Серия	GRE1	ULDRC	VSGR
Диапазон сопротивлений [Ом]	0,1...24	0,005...0,12	0,1...75
Мощность [кВт]	1...6,5	2...12	5...20
Допуск [%]	±5/10	±10	±10
ТКС [ppm/K]	±930	±900	±250
Диапазон рабочих температур [°C]	-55...+400	-55...+375	-25...+250



## Symmetron

МОСКВА  
Ленинградское шоссе, д. 69, к. 1  
Тел.: +7 495 961-20-20  
moscow@symmetron.ru

НОВОСИБИРСК  
ул. Блюхера, д. 716  
Тел. +7 383 361-34-24  
sibir@symmetron.ru

САНКТ-ПЕТЕРБУРГ  
ул. Галлинская, д. 7  
Тел.: +7 812 449-40-00  
spb@symmetron.ru

МИНСК  
ул. В. Хоружей, д. 1а, оф. 507  
Тел. +375 17 336-06-06  
minsk@symmetron.ru