

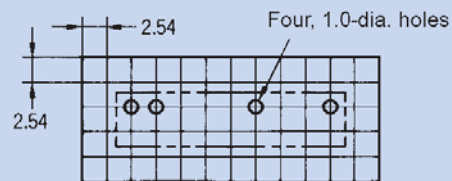
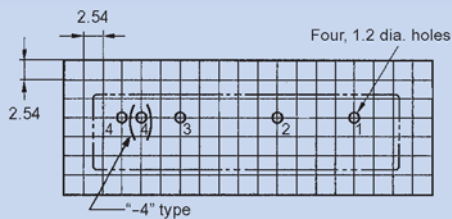
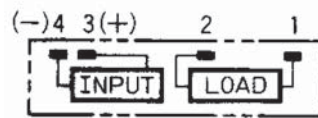
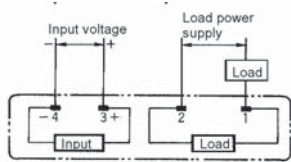
Твердотельные реле



Серия		G3R/G3RD						
		G3R-102PN-US	G3R-102PLN-US	G3R-202PN-US	G3R-202PLN-US	G3RD-101PN-US	G3RDX02PN-US	
Особенности		Для установки на печатную плату • Совместимо с реле G2R производства Omron						
Модель		-102PN-US	-102PLN-US	-202PN-US	-202PLN-US	-101PN-US	-202PN-US	
Размеры (мм) (Д × Ш × В)		29 × 13 × 29						
Выход	Вид развязки	Фотосимистор			Оптрон			
	Напряжение нагрузки	75...132 В (AC)			75...264 В (AC)		3...125 В (DC)	3...52.8 В (DC)
	Максимальный коммутируемый ток	2 А						
	Ток утечки	макс. 2 А при 100 В (AC)		макс. 2 А при 100 В (AC) макс. 5 А при 200 В (AC)		макс. 0.1 А при 125 В (DC)		макс. 0.1 А при 50 В (DC)
	VDRM VCEO (В)	400 (справочное значение)		600 (справочное значение)		180 (справочное значение)		80 (справочное значение)
	di/dt (А/мкс)	50						
	dV/dt (В/мкс)	300						
	I2t (А2·с)	10.4						
Tj (°C) макс.	125							
Номинальное входное напряжение		5, 12, 24 В (DC)						
Электрическая прочность изоляции между входом и выходом		1 500 В (AC), 50/60 Гц в течение 1 мин (1 А- модели) 2 500 В (AC), 50/60 Гц в течение 1 мин (2 А- модели)				2 500 В (AC), 50/60 Гц в течение 1 мин (2 А- модели)		
Диапазон рабочих температур		от -30 до +80°C (без обледенения или конденсации влаги)						
Функции	Контроль перехода через ноль	Да	Нет	Да	Нет			
	Индикатор срабатывания					Да		
	Встроенный варистор					Нет		
Тип выводов	Под монтажную колодку					Нет		
	Под винт					Нет		
	Ножевые					Нет		
	Для монтажа на печатную плату					Да		
	Способ монтажа	На печатную плату						
Электромеханическое реле с аналогичным расположением контактов		G2R						
Соответствие стандартам		UL, CSA						
Монтажная колодка		-						
Вес (приблизительно)		18 г						
Упаковка	Минимальная упаковка	20						
	Минимальный заказ	200						
Расположение выводов								
Расположение монтажных отверстий								



G3M				G3MC					
G3M-203P	G3M-203PL	G3M-205P	G3M-205PL	G3MC-101P	G3MC-101PL	G3MC-201P	G3MC-201PL	G3MC-202P	G3MC-202PL
Для установки на печатную плату • Миниатюрное недорогое твердотельное реле				Для установки на печатную плату • Миниатюрное недорогое твердотельное реле					
-203P	-203PL	-205P	-205PL	-101P	-101PL	-201P	-201PL	-202P	-201PL
40 × 9 × 20		40 × 7.6 × 25		24.5 × 4.5 × 13.5			24.5 × 4.5 × 20.5		
Фотосимистор				Фотосимистор					
75...264 В (DC)				75...132 В (DC)			75...264 В (DC)		
3 А		5 А		1 А			2 А		
макс. 1.5 мА при 200 В (AC)				макс. 1 мА при 100 В (AC)			макс. 1.5 мА при 200 В (AC)		
600 (справочное значение)				400 (справочное значение)			600 (справочное значение)		
50				30			40		
500				200			100		
10.4				2			4		
125				125					
5, 12, 24 В (DC)				5, 12, 24 В (DC)					
2 500 В (AC) , 50/60 Гц в течение 1 мин				2 500 В (AC) , 50/60 Гц в течение 1 мин					
от -30 до +80°C (без обледенения или конденсации влаги)									
Да	Нет	Да	Нет	Да	Нет	Да	Нет	Да	Нет
Нет				Нет					
Нет				Нет					
Нет				Нет					
Нет				Нет					
Нет				Нет					
Да				Да					
На печатную плату				На печатную плату					
-				-					
UL, CSA (стандартные модели) UL, CSA, TÜV (для модели -UTU)		UL, CSA, EN, IEC, VDE (для модели -VD)		UL, CSA, VDE (для модели -VD)					
-				-					
15 г		25 г		2.5 г			5 г		
100				100					
100				100					



Твердотельные реле



Серия	G3S/G3SD				G3DZ
	G3R-102PN-US	G3R-102PLN-US	G3R-202PN-US	G3R-202PLN-US	G3RD-101PN-US
Особенности	Для установки на печатную плату и в колодку • Совместимо с реле G6B производства Omron				Для установки на печатную плату • Недорогое миниатюрное твердотельное реле • Совместимо с посадочным местом реле G6B • Перемен./пост. ток • Макс. ток утечки 10 мкА • Корпус как у реле G6D • Встроенные входные резистор и варистор
Модель	-201PL-US	-201PL-PD-US	-201P-US	-201P-PD-US	-2R6PL
Размеры (мм) (Д × Ш × В)	20 × 10 × 16,5				17,5 × 6,5 × 12,5
Выход	Вид развязки	Фотосимистор		Оптрон	
	Напряжение нагрузки	75...264 В (DC)		3...26 В (DC)	
	Максимальный коммутируемый ток	1 А	1,2 А	1 А	1,1 А
	Ток утечки	макс. 2 мА при 200 В (AC)		макс. 0,1 мА при 26 В (DC)	
	VDRM VCEO (В)	600 (справочное значение)		32 (справочное значение)	
	di/dt (А/мкс)	50		-	
	dV/dt (В/мкс)	300		-	
	I2t (А2·с)	10,4		-	
Tj (°C) макс.	125		150		150
Номинальное входное напряжение	5, 12, 24 В (DC)				5, 12, 24 В (DC)
Электрическая прочность изоляции между входом и выходом	2 500 В (AC) , 50/60 Гц в течение 1 мин				2 500 В (AC) , 50/60 Гц в течение 1 мин
Диапазон рабочих температур	от -30 до +80°C (без обледенения или конденсации влаги)				от -30 до +80°C (без обледенения или конденсации влаги)
Функции	Контроль перехода через ноль	Нет			Нет
	Индикатор срабатывания	Нет			Нет
	Встроенный варистор	Да			Да
Тип выводов	Под монтажную колодку	Нет			Нет
	Под винт	Нет			Нет
	Ножевые	Нет			Нет
	Для монтажа на печатную плату	Да			Да
	Способ монтажа	На печатную плату/в колодку			
Электрохимическое реле с аналогичным расположением контактов	-				-
Соответствие стандартам	UL, CSA				
Монтажная колодка	P6BF-4BND (с индикатором срабатывания и защитным обратным диодом), P6B-04P				P6D-04P
Вес (приблизительно)	13 г				3,1 г
Упаковка	Минимальная упаковка	100			25
	Минимальный заказ	100			200
Расположение выводов					
Расположение монтажных отверстий					