

РАЗЪЕМЫ

Разъемы питания

Штекер питания DC

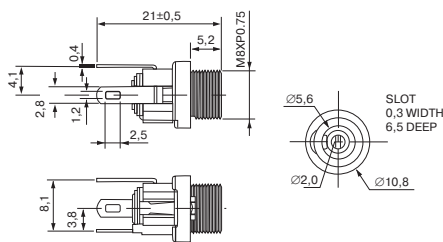


Код	Внутр. D, мм	Внешн. D, мм	Длина метал. части, мм
DC 1,4/3,4	1,4	3,4	9,5
DC 2,1/5,5 короткий	2,1	5,5	9,5
DC 2,1/5,5 длинный	2,1	5,5	14,0
DC 2,5/5,5 длинный	2,5	5,5	14,0

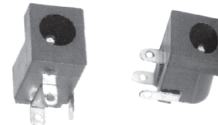
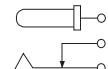
Гнезда питания DC с гайкой



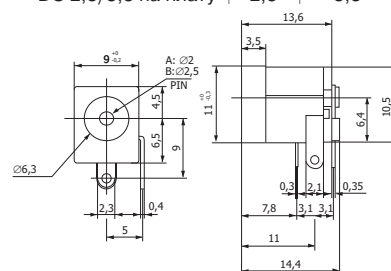
Код	Внутр. D, мм	Внешний D, мм
DC 2,1/5,5 на корпус с гайкой	2,1	5,5
DC 2,5/5,5 на корпус с гайкой	2,5	5,5



Гнезда питания DC на плату

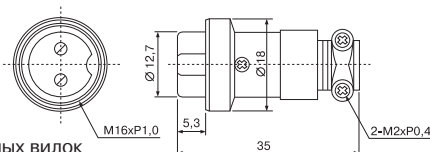


Код	Внутр. D, мм	Внешний D, мм
DC 1,4/3,4 на плату	1,4	3,4
DC 2,1/5,5 на плату	2,1	5,5
DC 2,5/5,5 на плату	2,5	5,5

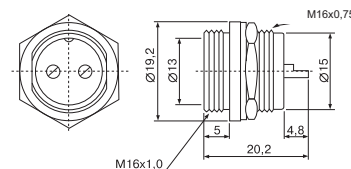


Разъемы mini XLR

Гнездо кабеля



Вилка

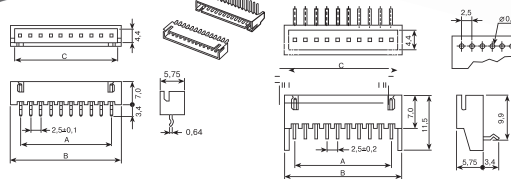


Возможность поставки кабельных вилок

Шаг 2,5 мм



PWC10-F



Тип на кабель под обжим;
 на плату под пайку.
 Рабочее напряжение 250 В.
 Предельный ток (для PW, PWC):
 шаг 2,5 мм 2,5 А;
 шаг 5,0 мм 5 А.
 Температурный диапазон -25 ~ +90 °С.

Розетки

Наименование	Кол-во контактов	Размер, мм	
		A	B
PWC 10-2-F	2	2,5	7,4
PWC 10-3-F	3	5	9,9
PWC 10-4-F	4	7,5	12,4
PWC 10-5-F	5	10	14,9
PWC 10-6-F	6	12,5	17,4
PWC 10-7-F	7	15	19,9
PWC 10-8-F	8	17,5	22,4
PWC 10-9-F	9	20	24,9
PWC 10-10-F	10	22,5	27,4
PWC 10-11-F	11	25	29,9
PWC 10-12-F	12	27,5	32,4
PWC 10-13-F	13	30	34,9
PWC 10-14-F	14	32,5	37,4
PWC 10-15-F	15	35	39,9
PWC 10-16-F	16	37,5	42,4
PWC 10-17-F	17	40	44,9
PWC 10-18-F	18	42,5	47,4
PWC 10-19-F	19	45	49,9
PWC 10-20-F	20	47,5	52,4

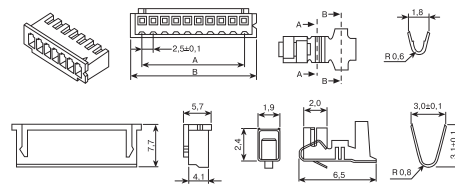
Вилки

Наименование	Кол-во контактов	Размер, мм		Тип	Наименование	Кол-во контактов	Размер, мм		Тип
		A	B				A	B	
PW 10-2-M	2	2,5	7,5	Прямая	PW 10-11-M-R	11	25	30	Угловая
PW 10-2-M-R	2	2,5	7,5	Угловая	PW 10-12-M	12	27,5	32,5	Прямая
PW 10-3-M	3	5	10	Прямая	PW 10-12-M-R	12	27,5	32,5	Угловая
PW 10-3-M-R	3	5	10	Угловая	PW 10-13-M	13	30	35	Прямая
PW 10-4-M	4	7,5	12,5	Прямая	PW 10-13-M-R	13	30	35	Угловая
PW 10-4-M-R	4	7,5	12,5	Угловая	PW 10-14-M	14	32,5	37,5	Прямая
PW 10-5-M	5	10	15	Прямая	PW 10-14-M-R	14	32,5	37,5	Угловая
PW 10-5-M-R	5	10	15	Угловая	PW 10-15-M	15	35	40	Прямая
PW 10-6-M	6	12,5	17,5	Прямая	PW 10-15-M-R	15	35	40	Угловая
PW 10-6-M-R	6	12,5	17,5	Угловая	PW 10-16-M	16	37,5	42,5	Прямая
PW 10-7-M	7	15	20	Прямая	PW 10-16-M-R	16	37,5	42,5	Угловая
PW 10-7-M-R	7	15	20	Угловая	PW 10-17-M	17	40	45	Прямая
PW 10-8-M	8	17,5	22,5	Прямая	PW 10-17-M-R	17	40	45	Угловая
PW 10-8-M-R	8	17,5	22,5	Угловая	PW 10-18-M	18	42,5	47,5	Прямая
PW 10-9-M	9	20	25	Прямая	PW 10-18-M-R	18	42,5	47,5	Угловая
PW 10-9-M-R	9	20	25	Угловая	PW 10-19-M	19	45	50	Прямая
PW 10-10-M	10	22,5	27,5	Прямая	PW 10-19-M-R	19	45	50	Угловая
PW 10-10-M-R	10	22,5	27,5	Угловая	PW 10-20-M	20	47,5	52,5	Прямая
PW 10-11-M	11	25	30	Прямая	PW 10-20-M-R	20	47,5	52,5	Угловая

608-384N



Обжим контактов производится обжимным инструментом



РАЗЪЕМЫ

Разъемы питания

Шаг 2,54 мм

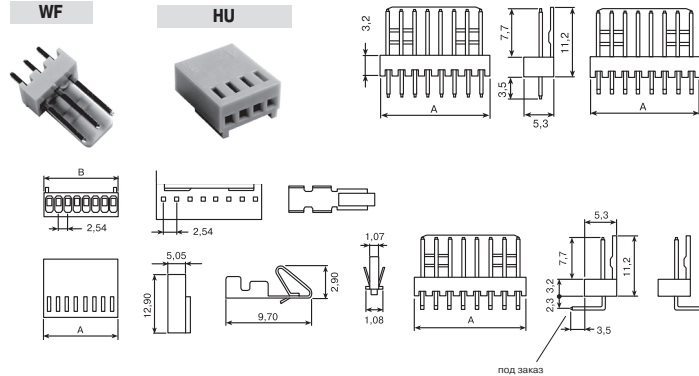
Рабочее напряжение 250 В.
 Предельный ток 2,5 А.
 Температурный диапазон -25 ~ +90 °С.

Розетки

Наименование	Кол-во контактов	Размер, мм А	Наименование	Кол-во контактов	Размер, мм А
HU-2	2	3,1	HU-12	12	28,5
HU-3	3	5,6	HU-13	13	31
HU-4	4	8,1	HU-14	14	33,5
HU-5	5	10,7	HU-15	15	36,1
HU-6	6	13,2	HU-16	16	38,6
HU-7	7	15,8	HU-17	17	41,1
HU-8	8	18,3	HU-18	18	43,6
HU-9	9	20,9	HU-19	19	46,1
HU-10	10	23,4	HU-20	20	51,1
HU-11	11	25,9			

Обжим контактов производится обжимным инструментом

608-384N

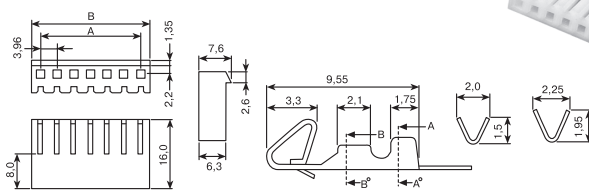


Вилки

Наименование	Кол-во контактов	Размер, мм А	Тип	Наименование	Кол-во контактов	Размер, мм А	Тип
WF-2	2	5,56	Прямая	WF-12	12	30,96	Прямая
WF-2R	2	5,56	Угловая	WF-12R	12	30,96	Угловая
WF-3	3	8,1	Прямая	WF-13	13	33,5	Прямая
WF-3R	3	8,1	Угловая	WF-13R	13	33,5	Угловая
WF-4	4	10,64	Прямая	WF-14	14	36,04	Прямая
WF-4R	4	10,64	Угловая	WF-14R	14	36,04	Угловая
WF-5	5	13,18	Прямая	WF-15	15	38,58	Прямая
WF-5R	5	13,18	Угловая	WF-15R	15	38,58	Угловая
WF-6	6	15,72	Прямая	WF-16	16	41,12	Прямая
WF-6R	6	15,72	Угловая	WF-16R	16	41,12	Угловая
WF-7	7	18,26	Прямая	WF-17	17	43,66	Прямая
WF-7R	7	18,26	Угловая	WF-17R	17	43,66	Угловая
WF-8	8	20,8	Прямая	WF-18	18	46,2	Прямая
WF-8R	8	20,8	Угловая	WF-18R	18	46,2	Угловая
WF-9	9	23,34	Прямая	WF-19	19	48,74	Прямая
WF-9R	9	23,34	Угловая	WF-19R	19	48,74	Угловая
WF-10	10	25,88	Прямая	WF-20	20	51,28	Прямая
WF-10R	10	25,88	Угловая	WF-20R	20	51,28	Угловая
WF-11	11	28,42	Прямая				
WF-11R	11	28,42	Угловая				

Шаг 3,96 мм

Рабочее напряжение 250 В.
 Предельный ток 5 А.
 Температурный диапазон -25 ~ +90 °С.



Розетки

Наименование	Кол-во контактов	Размер, мм	
		А	В
PWC 15-2-F	2	3,96	7,92
PWC 15-3-F	3	7,92	11,88
PWC 15-4-F	4	11,88	15,84
PWC 15-5-F	5	15,84	19,8
PWC 15-6-F	6	19,8	23,76
PWC 15-7-F	7	23,76	27,72
PWC 15-8-F	8	27,72	31,68
PWC 15-9-F	9	31,68	35,64
PWC 15-10-F	10	35,64	39,6
PWC 15-11-F	11	39,6	43,56
PWC 15-12-F	12	43,56	47,52
PWC 15-13-F	13	47,52	51,48
PWC 15-14-F	14	51,48	55,44
PWC 15-15-F	15	55,44	59,4

Вилки

Наименование	Кол-во контактов	Размер, мм		Тип
		А	В	
PW 15-2-M	2	3,96	7,92	Прямая
PW 15-2-M-R	2	3,96	7,92	Угловая
PW 15-3-M	3	7,92	11,88	Прямая
PW 15-3-M-R	3	7,92	11,88	Угловая
PW 15-4-M	4	11,88	15,84	Прямая
PW 15-4-M-R	4	11,88	15,84	Угловая
PW 15-5-M	5	15,84	19,8	Прямая
PW-15-5 -M -R	5	15,84	19,8	Угловая
PW 15-6-M	6	19,8	23,76	Прямая
PW 15-6-M-R	6	19,8	23,76	Угловая
PW 15-7-M	7	23,76	27,72	Прямая
PW 15-7- M -R	7	23,76	27,72	Угловая
PW 15-8-M	8	27,72	31,68	Прямая
PW 15-8-M-R	8	27,72	31,68	Угловая
PW 15-9-M	9	31,68	35,64	Прямая
PW 15-9-M-R	9	31,68	35,64	Угловая
PW 15-10-M	10	35,64	39,6	Прямая
PW 15-10-M-R	10	35,64	39,6	Угловая
PW 15-11-M	11	39,6	43,56	Прямая
PW 15-11-M-R	11	39,6	43,56	Угловая
PW 15-12-M	12	43,56	47,52	Прямая
PW 15-12-M-R	12	43,56	47,52	Угловая
PW 15-13-M	13	47,52	51,48	Прямая
PW 15-13-M-R	13	47,52	51,48	Угловая
PW 15-14-M	14	51,48	55,44	Прямая
PW 15-14-M-R	14	51,48	55,44	Угловая
PW 15-15-M	15	55,44	59,4	Прямая
PW 15-15-M-R	15	55,44	59,4	Угловая

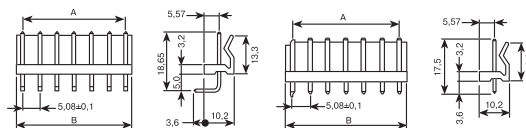
РАЗЪЕМЫ

Разъемы питания

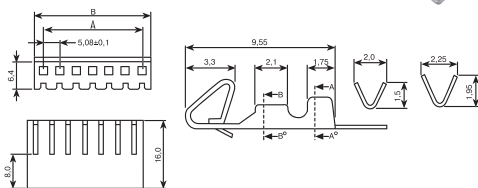
Шаг 5,08 мм

Рабочее напряжение250 В.
 Предельный ток5 А.
 Температурный диапазон-25 ~ +90 °С.

MPW



MNU



Розетки

Наименование	Кол-во контактов	Размер, мм	
		A	B
MNU-2	2	3,96	7,92
MNU-3	3	7,92	11,88
MNU-4	4	11,88	15,84
MNU-5	5	15,84	19,8
MNU-6	6	19,8	23,76
MNU-7	7	23,76	27,72
MNU-8	8	27,72	31,68
MNU-9	9	31,68	35,64
MNU-10	10	35,64	39,6

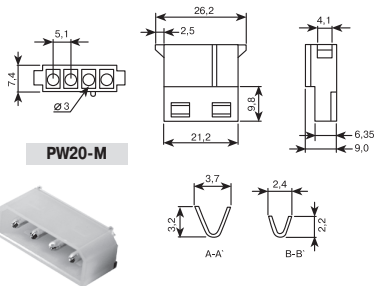
Вилки

Наименование	Кол-во контактов	Размер, мм		Тип
		A	B	
MPW-2	2	5,08	10,22	Прямая
MPW-2R	2	5,08	10,22	Угловая
MPW-3	3	10,16	15,3	Прямая
MPW-3R	3	10,16	15,3	Угловая
MPW-4	4	15,24	20,38	Прямая
MPW-4R	4	15,24	20,38	Угловая
MPW-5	5	20,32	25,46	Прямая
MPW-5R	5	20,32	25,46	Угловая
MPW-6	6	25,4	30,54	Прямая
MPW-6R	6	25,4	30,54	Угловая
MPW-7	7	30,48	35,62	Прямая
MPW-7R	7	30,48	35,62	Угловая
MPW-8	8	35,56	40,7	Прямая
MPW-8R	8	35,56	40,7	Угловая
MPW-9	9	40,64	45,78	Прямая
MPW-9R	9	40,64	45,78	Угловая
MPW-10	10	45,72	50,86	Прямая
MPW-10R	10	45,72	50,86	Угловая

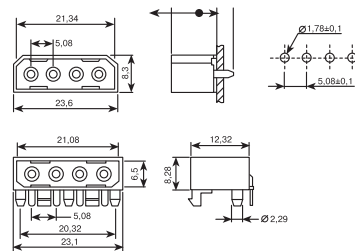
Шаг 5,08 мм

Рабочее напряжение250 В.
 Предельный ток6 А.
 Температурный диапазон-25 ~ +90 °С.

PW20-M-R

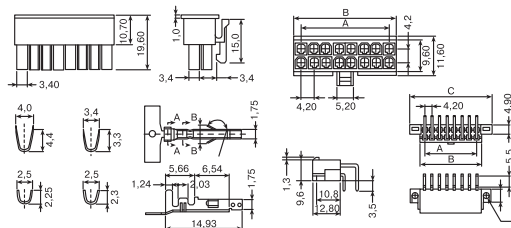
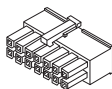


Наименование	Кол-во контактов	Тип контактов
PW 20-4-M	4	Прямой на плату
PW 20-4-M-R	4	Угловой на плату
PWC 20-4-M	4	На кабель под обжим
PWC 20-4-F	4	На кабель под обжим



MINI-FIT

Рабочее напряжение250 В.
 Предельный ток6 А.
 Температурный диапазон-25 ~ +90 °С.



Розетки

Наименование	Кол-во контактов	Размер, мм		Структура
		A	B	
MF 2-F	2		5,4	1×2
MF 4-F	4	4,2	9,6	2×2
MF 6-F	6	8,4	13,8	2×3
MF 8-F	8	12,6	18	2×4
MF 10-F	10	16,8	22,2	2×5
MF 12-F	12	21	26,4	2×6
MF 14-F	14	25,2	30,6	2×7
MF-16-F	16	29,4	34,8	2×8
MF 18-F	18	33,6	39	2×9
MF 20-F	20	37,8	43,2	2×10
MF 24-F	24	46,2	51,6	2×12

Вилки

Наименование	Кол-во контактов	Размер, мм		Структура
		A	B	
MF 2-M-R	2		5,4	1×2
MF 4-M-R	4	4,2	9,6	2×2
MF 6-M-R	6	8,4	13,8	2×3
MF 8-M-R	8	12,6	18	2×4
MF 10-M-R	10	16,8	22,2	2×5
MF 12-M-R	12	21	26,4	2×6
MF 14-M-R	14	25,2	30,6	2×7
MF 16-M-R	16	29,4	34,8	2×8
MF 18-M-R	18	33,6	39	2×9
MF 20-M-R	20	37,8	43,2	2×10
MF 24-M-R	24	46,2	51,6	2×12